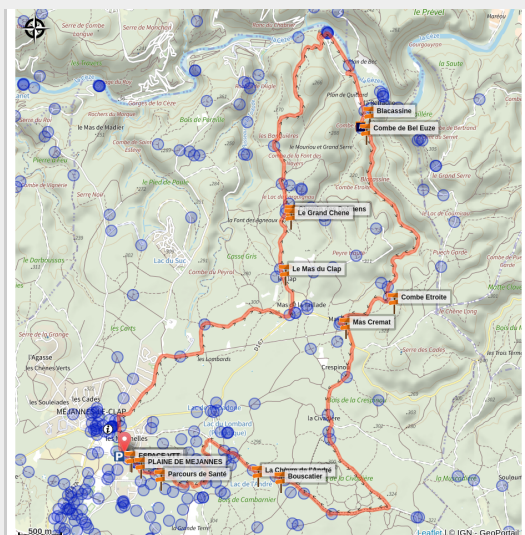


# Descente dans les Gorges à Plan de Quittard et Plage de Terris (Gravel)

Cévennes



(© CARTOSUD)

Parcours gravel accessible reliant plateau et gorges de la Cèze, entre pistes roulantes et descente vers le fond de vallée.

## Infos pratiques

Pratique : Gravel

Ce circuit fluide alterne pistes forestières, petites routes et chemins roulants en direction des gorges de la Cèze. Après un passage à proximité de la Baume des Fades, la descente mène au Mas de Terris puis à la plage de Plan de Quittard, avant une remontée progressive par une combe plus encaissée.

---

Durée : 2 h

---

Longueur : 20.2 km

---

Dénivelé positif : 324 m

---

Difficulté : Très facile

---

Type : Boucle

---

Thèmes : Architecture et patrimoine, Espace Naturel, Faune et Flore

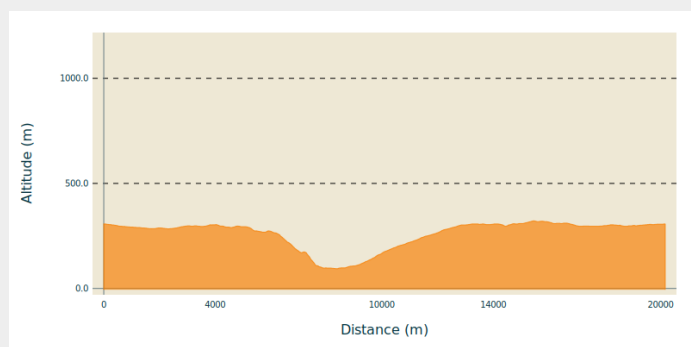
## Itinéraire

**Départ** : Méjannes-le-Clap, Centre Sportif Départemental du Gard

**Arrivée** : Méjannes-le-Clap, Centre Sportif Départemental du Gard

**Communes** : 1. Méjannes-le-Clap

### Profil altimétrique



Altitude min 94 m

Altitude max 322 m

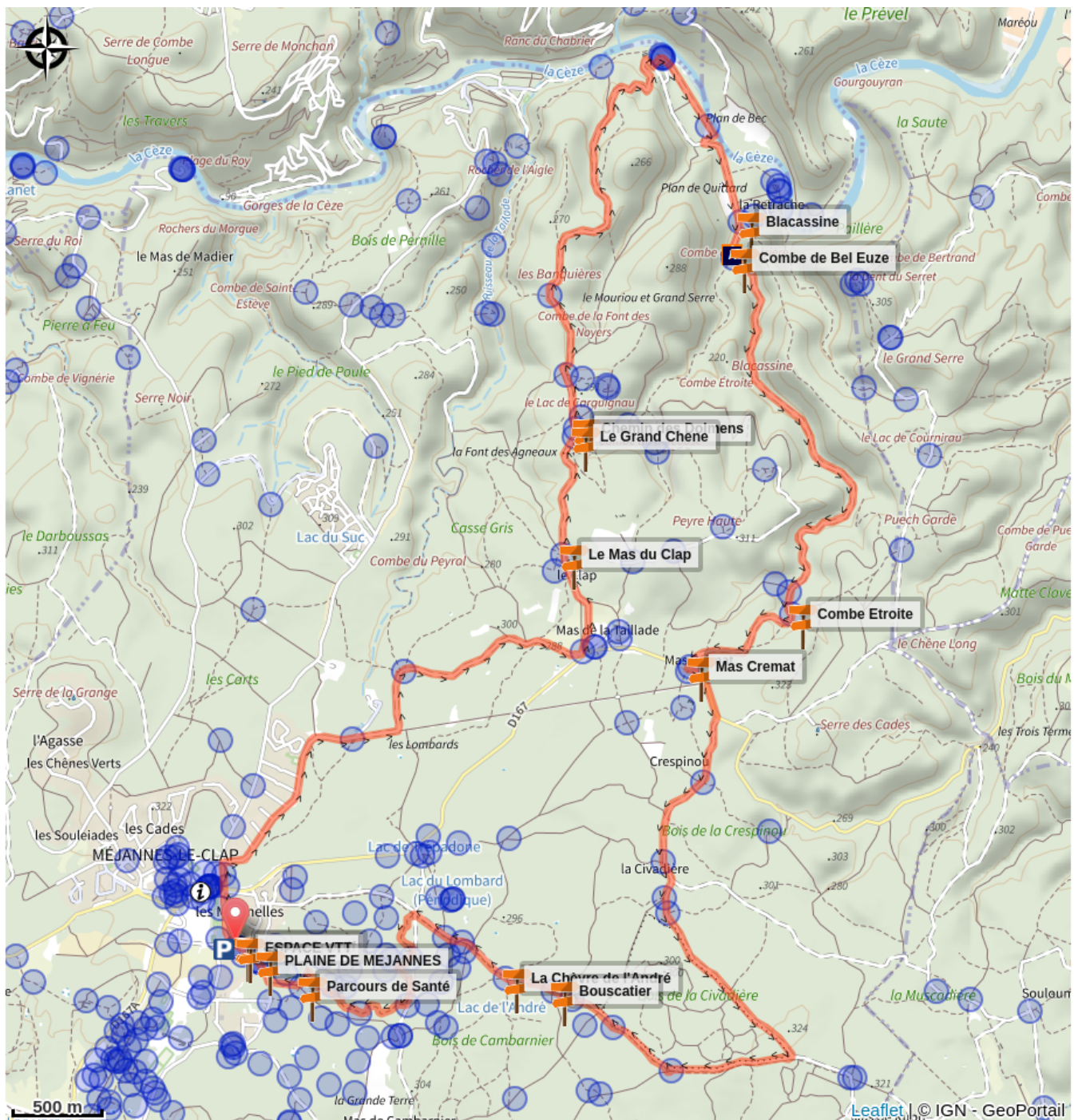
Le long de l'itinéraire, des poteaux directionnels vous guident. Le nom de lieu-dits et/ou de direction à suivre est indiqué en **italique gras** et entre guillemets. Suivez le descriptif ci-dessous:

**D** - Suivre la direction « **D**

1. À
2. À

Vous pouvez également vous laisser guider avec la trace GPX / KML téléchargeable depuis cette page.

# Sur votre route...

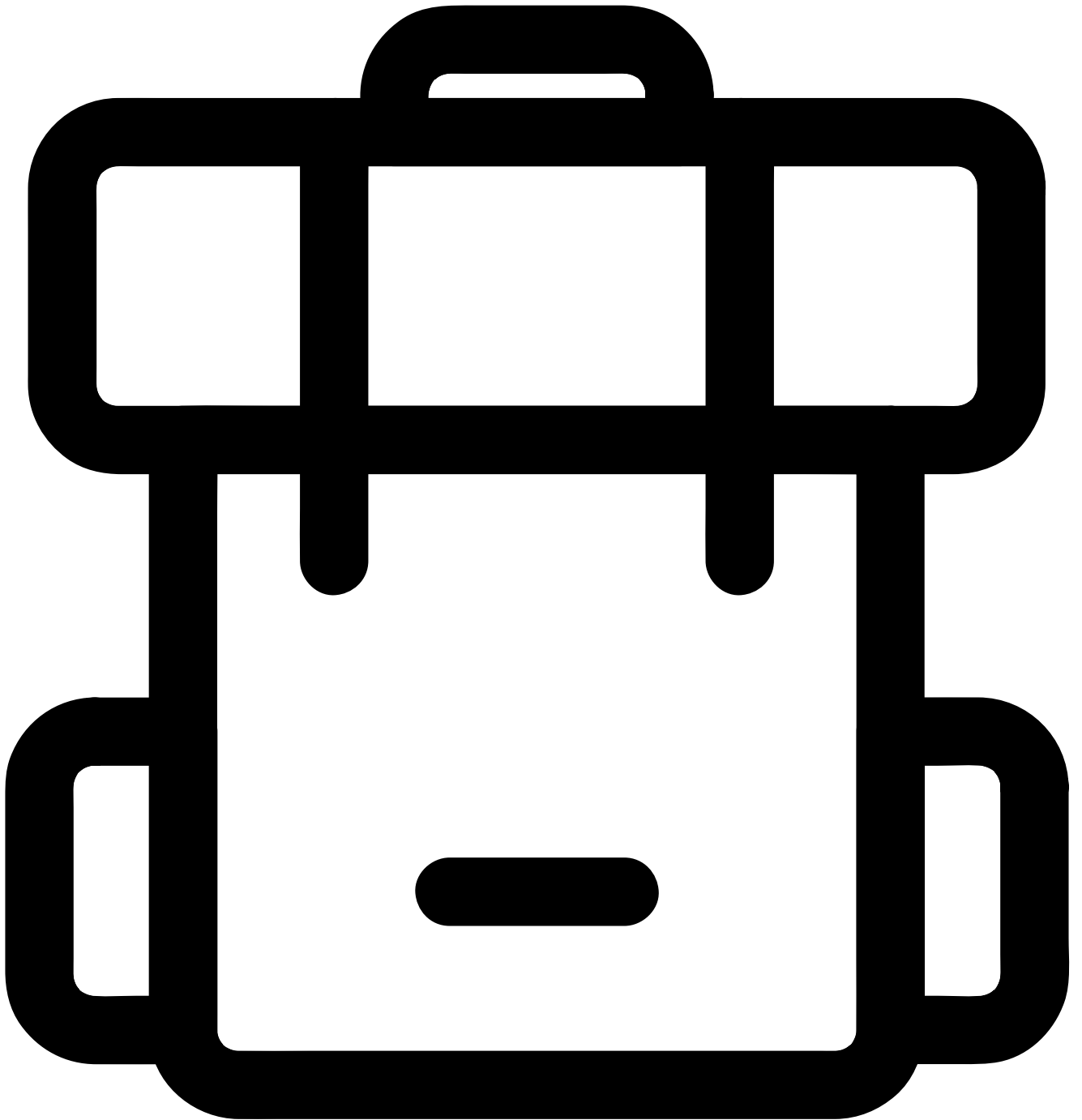


 Chêne Centenaire (A)

# Toutes les informations pratiques

## **Recommandations**

- Empruntez les chemins balisés pour votre sécurité et respectez le sens des itinéraires;
- Ne surestimez pas vos capacités et restez maître de votre vitesse;
- Réduisez votre allure, soyez prudent et courtois lors de dépassements ou croisements de randonneurs car le piéton est prioritaire;
- Si vous partez seul, laissez votre itinéraire à votre entourage;
- Surveillez la météo: les orages et le vent peuvent être dangereux. Évitez les fortes chaleurs. En période estivale, le massif peut être fermé par arrêté préfectoral pour cause de risque incendie fort; renseignez-vous sur le site de la Préfecture du Gard ;
- La chasse est une activité traditionnelle de nos villages. Les battues sont signalées par des panneaux. Ne vous aventurez pas sur ces zones;
- Respectez les propriétés privées, les cultures, les troupeaux et refermez les barrières;
- Respectez les sites naturels et leur réglementation.



Created by shashank singh  
from the Noun Project

## Matériel

- Prévoyez eau et ravitaillement, tenue adaptée et accessoires de réparation;
- Le port du casque est fortement conseillé, tout comme les équipements de protections. Vérifiez que votre équipement est en bon état.

## Comment venir ?

### Transports

Retrouvez tous les transports en commun liO sur [www.lio-occitanie.fr/](http://www.lio-occitanie.fr/)

Sinon, pensez au covoiturage !

## Accès routier

Méjannes-le-Clap, à 30 km au nord d'Uzès par les D 979 et D 167.

## Parking conseillé

Parking du Centre Sportif Départemental

## Lieux de renseignement

Office de Tourisme de Cèze Cévennes  
(Bureau de Méjannes-le-Clap)

[accueil@mejannesleclap.com](mailto:accueil@mejannesleclap.com)

Tel : 04.66.24.42.41

<http://www.tourisme-mejannes-le-clap.com>



## Source



Cet itinéraire est géré  
par le Département du  
Gard

<https://www.gard.fr/accueil.html>

# Sur votre route...

---



## Chêne Centenaire (A)

Les arbres remarquables de France sont des arbres vivants exceptionnels par leur âge, leurs dimensions, leur forme, leur passé ou encore leur légende. Ces ligneux représentent un patrimoine naturel et culturel qui doit être conservé. Certains ont été classés « monument naturel » dans les années 1930.